

AVEZ-VOUS APPRÉCIÉ LES CONCERTS ?

Si oui, vous pouvez contribuer à la pérennité de Concerts Lachine. Les dons par chèque ou via notre site internet sont déductibles d'impôt. Un reçu est remis pour tout don fait en ligne et tout don de 50 \$ et plus fait par chèque.

Did you enjoy the concerts?

If so, you can help us by contributing to the future of Concerts Lachine. Donations by cheque or via our website are tax deductible. We issue a receipt for all online donations and for any cheque donation of \$50 or more.

MERCI DE VOTRE SOUTIEN

Thank you for your support

DON/Donation

No. d'enregistrement/Registration no. 13274 8328 RR0001

Je joins au présent formulaire un chèque libellé à l'ordre de:
Please find enclosed a cheque to the order of:
Concerts Lachine

J'accepte que mon nom apparaisse dans les publications de Concerts Lachine à l'occasion (ex. : site Web).
I consent to my name being displayed from time to time in Concerts Lachine's publications (e.g., website)

Nom/Name

Adresse/Address

App./Apt.

Ville/City

Province/Province

Code postal/Postal code

Tél./Tel.

Courriel/Email

concerts
LACHINE

2901, boulevard Saint-Joseph
Lachine (Québec) H8S 4B7
Tél.: 514 571-0012
www.ConcertsLachine.ca

MERCI À NOS GÉNÉREUX COMMANDITAIRES

Thank you to our generous sponsors

Subventions et partenariats/Grants and partnerships



Commanditaires de saison – platine/Season sponsors – platinum



Commanditaires de saison – or/Season sponsors – gold



Commanditaires de saison – argent/Season sponsors – silver



Commanditaires de saison – bronze/Season sponsors – bronze



Commanditaires de concert/Concert sponsors



Le piano Steinway utilisé durant le festival est gracieusement fourni par le technicien de piano Jean-Marc Beauchamp qui l'a entièrement restauré.

The Steinway piano used during the festival is kindly provided by the piano technician Jean-Marc Beauchamp, who completely restored it.

INFORMATION SUR LES CONCERTS

Concerts information

CONFÉRENCE PRÉ-CONCERT ANIMÉE PAR

Pre-concert talk by

RICHARD TURP

20 minutes avant chaque concert

20 minutes before each concert

Les dates, les artistes et le contenu des programmes sont sujets à changement sans préavis.

Dates, artists, and programs are subject to change without notice.

ACADÉMIE INTERNATIONALE VOCALE DE LACHINE 2025

Pour la 8^e édition de l'Académie, 24 jeunes artistes travailleront de manière intensive au développement de leur carrière musicale, en collaboration avec des professeurs de réputation internationale.

For the 8th edition of The Academy, 24 young artists will work intensively on their career development, in collaboration with music teachers of international renown.

4 événements publics à ne pas manquer! 4 public events not to be missed!

Classes de maître / Master classes

Salle du Conseil
1800, boul. Saint-Joseph, Lachine

18 juin – 19 h - 20 h 30 • June 18 – 7 p.m. - 8:30 p.m.
20 juin – 19 h - 20 h 30 • June 20 – 7 p.m. - 8:30 p.m.
25 juin – 19 h - 20 h 30 • June 25 – 7 p.m. - 8:30 p.m.
27 juin – 19 h - 20 h 30 • June 27 – 7 p.m. - 8:30 p.m.

Concert de clôture de l'Académie The academy's closing concert

Salle du Conseil
1800, boul. Saint-Joseph, Lachine

30 juin – 19 h - 20 h • 30 June – 7 p.m. - 8 p.m.

MERCI À/Thank you to

L'Arrondissement de Lachine, Collégial international Sainte-Anne, Fondation Azrieli, L'Atelier lyrique de l'Opéra de Montréal, Piano Vertu, Desjardins Caisse de Lachine, Daniel Beaulieu et donateurs anonymes.

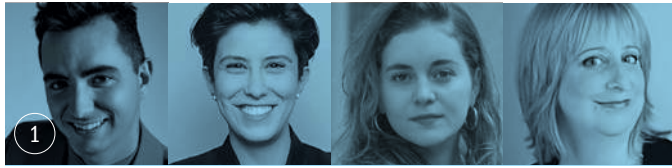
FESTIVAL DE MUSIQUE DE LACHINE 2025

48^e saison
48th season

6 – 24 juillet • July 6 – 24

Commanditaires de saison – platine/Season Sponsors – platinum





1 **Dimanche 6 juillet, 19 h 30 • Sunday, July 6, 7:30 pm**
Salle Jeannine-Serres
HOMMAGE À MAURICE RAVEL (1875-1937)
Homage to Maurice Ravel (1875-1937)
Stéphane Tétreault violoncelle/cello **Marie Bégin** violon/violin
Chloé Dumoulin piano **Claire Ouellet** piano
Quatre de ses chefs-d'œuvres de musique de chambre.
• *Four of his chamber music masterpieces.*

2 **Mardi 8 juillet, 19 h 30 • Tuesday, July 8, 7:30 pm**
Salle Jeannine-Serres
SATIE EN LUMIÈRE
Shedding a Light on Satie
Élisabeth Pion piano
Hommage à Erik Satie (1866 -1925) et son époque avec la brillante pianiste Élisabeth Pion. • *The brilliant young pianist Élisabeth Pion pays tribute to Erik Satie (1866 -1925) and his era.*

3 **Mercredi 9 juillet, 19 h 30 • Wednesday, July 9, 7:30 pm**
Salle Jeannine-Serres
BACH RÉIMAGINÉ
Bach Reimagined
Chloé Dumoulin, Élisabeth Pion piano
Des chefs-d'œuvres de Bach en transcriptions pour piano avec Chloé Dumoulin et Élisabeth Pion. • *Chloé Dumoulin and Élisabeth Pion perform piano transcriptions of Bach masterpieces.*



4 **Mardi 15 juillet, 19 h 30 • Tuesday, July 15, 7:30 pm**
Summerlea United Church
NOCHE DE TANGOS
A Night of Tangos
Dominique Beauséjour-Ostiguy violoncelle/cello
Christ Habib guitare/guitar
Une soirée de Nuevo tango du légendaire Astor Piazzolla pour guitare et violoncelle. • *An evening of Nuevo tango by the legendary Astor Piazzolla for guitar and cello.*



5 **Mercredi 16 juillet, 19 h 30 • Wednesday, July 16, 7:30 pm**
Salle Jeannine-Serres
HORIZONS
MG3 - Trio de Guitare de Montréal
Marc Morin, Glenn Lévesque, Sébastien Deshaies guitare/guitar
Horizons: la nouvelle production marquant le retour du dynamique Trio de Guitare de Montréal. • *Horizons: the new production marking the return of the dynamic MG3.*

6 **Jeudi 17 juillet, 19 h 30 • Thursday, July 17, 7:30 pm**
Salle Jeannine-Serres
L'ESPRIT DE CHOSTAKOVITCH (1906-1975)
The Spirit of Shostakovich (1906-1975)
Meagan Milatz piano **Cameron Crozman** violoncelle/cello
Victor Fournelle-Blain violon, alto/ violin, alto
Luri Lee violon/violin **Hezekiah Leung** alto
Cinq brillants canadiens rendent hommage à Chostakovitch.
• *Five brilliant Canadians pay tribute to Shostakovich.*



7 **Dimanche 20 juillet, 19 h 30 • Sunday, July 20, 7:30 pm**
Église Annunziata
VOIX DIVINES
Divine Voices
Ensemble ArtChoral
Matthias Maute direction
Ensemble ArtChoral : Simplement le meilleur ensemble vocal au Québec. • *Ensemble ArtChoral: Simply the best vocal ensemble in Québec.*



8 **Mardi 22 juillet, 19 h 30 • Tuesday, July 22, 7:30 pm**
Salle Jeannine-Serres
ENTRE LES MAINS D'UN ARTISTE
In the Hands of an Artist
Charles Richard-Hamelin piano
Le retour si attendu du fabuleux pianiste Charles Richard-Hamelin en récital. • *The long-awaited return of the fabulous pianist Charles Richard-Hamelin in recital.*



9 **Jeudi 24 juillet, 19 h 30 • Thursday, July 24, 7:30 pm**
Salle Jeannine-Serres
LE CHEF-D'ŒUVRE OPÉRATIQUE DE HAENDEL
Handel's Operatic Masterpiece
Magali Simard-Galdes, Ilana Starr, Simone McIntosh, Ian Sabourin, Rose Naggar-Tremblay, Jean-Philippe McClish solistes/soloists **Matthias Maute** Ensemble Caprice
Les moments forts de Giulio Cesare de Haendel.
• *Highlights of Handel's Giulio Cesare.*

Salle Jeannine-Serres (Collège Sainte-Anne)

70, 12^e avenue, Lachine

Summerlea United Church – 225, 50^e avenue, Lachine

Église Annunziata – 4360, rue Broadway, Lachine

Billet requis (Don suggéré 15 \$)

En ligne quelques jours avant les concerts.
À la porte 1 h avant les concerts (40 billets).

Tickets required (Suggested Donation \$15)

Online a few days before the concerts.
At the door 1 hour before each concert (40 tickets).

ConcertsLachine.ca

Les dates de mise en ligne des billets seront publiées sur ConcertsLachine.ca, sur notre infolettre et sur Facebook.

The dates of ticket availability will be published on ConcertsLachine.ca, newsletter and Facebook.

Pour ne rien manquer, abonnez-vous à l'infolettre sur ConcertsLachine.ca.

Don't miss anything—subscribe to the newsletter at ConcertsLachine.ca